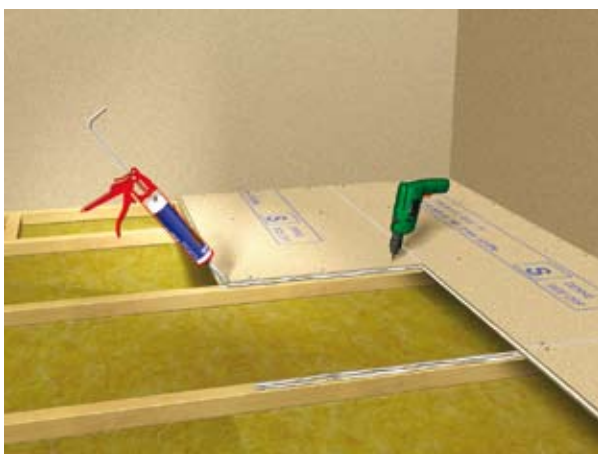


Forestia Spånskivegolv

18 & 22 mm



Användningsområden

Forestia Golv kan användas som bärande undergolv på träbjälklag eller som flytande golv på annat bärande underlag. När 18 mm Forestia Golv användes som bärande undergolv på träbjälklag eller regler, ska det användas ett styvt övergolv t.ex. 14 mm parkett eller 7 mm laminatgolv.

Forestia Golv är inte fuktbeständigt och ska alltid monteras efter att bygget stängts (Klimatklass I). Forestia Golv ska inte användas i rum där det ställs krav på fuktbeständiga material.



Forestia Golv finns i formaten:

22 x 620 x 2420 mm

22 x 620 x 1820 mm

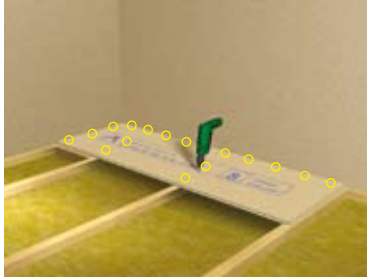
18 x 620 x 1820 mm

Montering

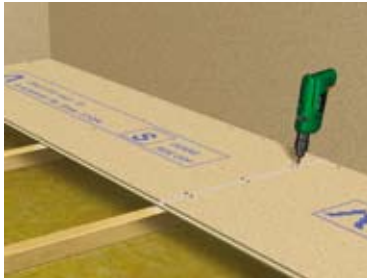
Bjälklaget ska vara riktat och utlagt med korrekt centrumavstånd. Alla fria skivkanter ska vara understödda. 18 och 22 mm Forestia Golv kan användas som undergolv på träbjälklar och regler som ligger med ett avstånd på max c/c 600 mm.



Skivorna läggs in på bjälklaget. Första skivraden ska renskäras. Skivorna ska limmas fast vid bjälkarna och i samtliga skarvar. Detta ger ett styvare golv och minskar risken för knarr när bjälkarna torkar. Det rekommenderas att lägga ut två limsträngar på varje golvbälke. Fria skivkanter mot väggar eller öppningar ska alltid vara understödda.



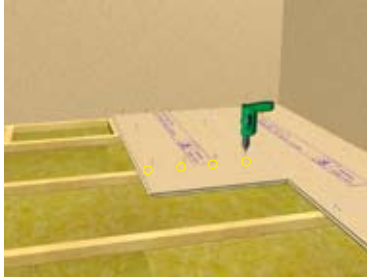
Skivorna ska alltid monteras tvärs bjälklaget och bör ligga över minst två fält.



Skivornas profiler ska fullimmas. Skivorna ska pressas så tätt ihop att limmet tränger upp i skarven. Överflödigt lim avlägsnas. Man kan räkna med en limförbrukning på ca 1 liter per 10 m² golvyta. Golvskivorna fixeras vid alla understöd. Skruvar som är avsedda att fästas trä mot trä eller trä mot stål rekommenderas. Dimensioner 57/3,9, 55/4,2 eller motsvarande.



Skivorna ska monteras i förband direkt på det riktade bjälklaget med den stämplade sidan upp. Vid användning av skruvar skall användas min. 3 st på tvärs av skivorna vid varje understöd. Det rekommenderas att skarvning av skivorna utförs på bjälkens centrumlinje p g a framtida risk för knarr.



Skivorna kan också monteras med ändskarvarna i fält utan understöd, bortsett från ställen där det kan uppstå särskilt stora belastningar.

Vid skarvning utanför bjälkarna används 4 st skruvar tvärs skivorna, närmast skivändarna, och 3 st vid de övriga understöden.



Användning av skruvar ger störst säkerhet mot knarr om golvbjälkarna skulle krympa efter det att undergolvet är lagt. Både skruvar och spikar försänks 2-3 mm ned i skivan. Hålen får inte spacklas eftersom huvudet kan komma upp när bjälkarna krymper.

Ytbehandling

Golvskivorna får inte ha ett fuktinnehåll högre än 10% innan matta/golvtäckning läggs. Eventuella ytskador avhjälps. Möjligen uppstickande kanter eller nivåskillnader i skarvarna ska rättas till genom slipning.



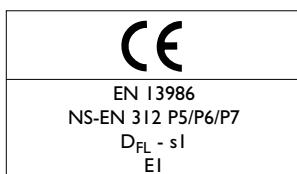
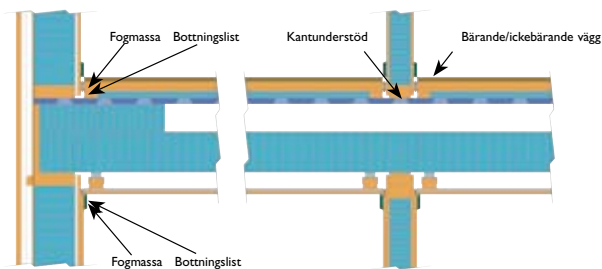
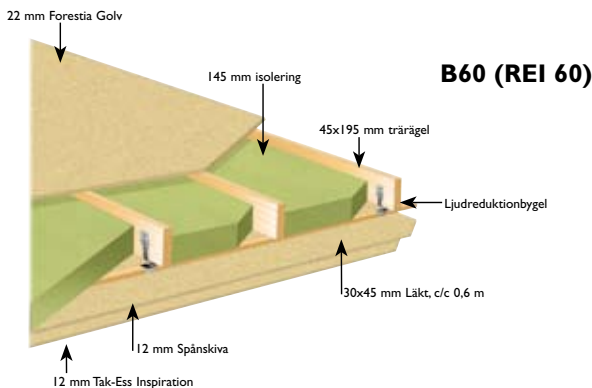
När 18 mm Forestia Golv användes som bärande undergolv på träbjälklag eller regler, ska det användas ett styvt övergolv t.ex. 14 mm parkett eller 7 mm laminatgolv. Konsultera golvleverantören angående val av underlagsmaterial.



Undvik tunna beläggningar med blank yta, eftersom skivfogar och ojämnheter lätt blir synliga genom sådana beläggningar.

Följ anvisningar från belägnings- och limtillverkare noga.

Exempler på lösningar:



För mer detaljerade monteringsanvisningar för Forestia Golv var vänlig besök våra hemsidor:

www.byggma.no